

Jürgen's und Ursula's Wanderkompass



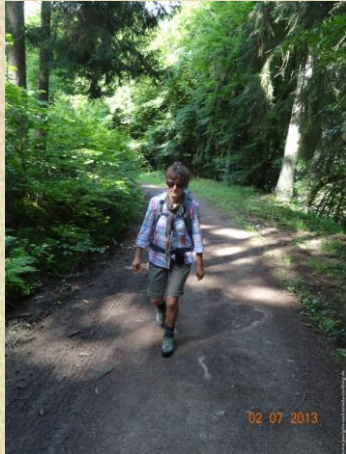
Philosophische Bildwanderung

Daun-Manderscheid - Eifelsteig-Etappe-11- (Höhenmeter
680) (Anspruchsvolle Tour gute Kondition und Trittsicherheit erforderlich)
(wir sind von Manderscheid nach Daun gelaufen)

**DER MENSCH SUCHT HALT
DER MENSCH WILL ANTWORT
AUF DIE FRAGEN
WOHER – WOHN – WARUM
DER MENSCH GIBT SICH DIE ANTWORT SELBST
DER MENSCH GLAUBT AN FANTASIEN
DER MENSCH LEBT IN DIESEN
GOTT?
DER MENSCH GLAUBT AN GÖTTLICHEN SCHUTZ
DER MENSCH DEFINIERT SICH DIESEN SELBST
DER MENSCH BLICKT NICHT IN DIE NATUR
DER MENSCH SIEHT DIE ANTWORT NICHT
MENSCH SEI NICHT BLIND
MENSCH LASS DICH NICHT VERBLENDEN
MENSCH SCHAU IN DIE NATUR
MENSCH DA LIEGT DIE ANTWORT
DU MUSST NUR VERSTEHEN**

(Jürgen Zwilling)

<http://juergen-und-ursula-zwilling.de>



Wir

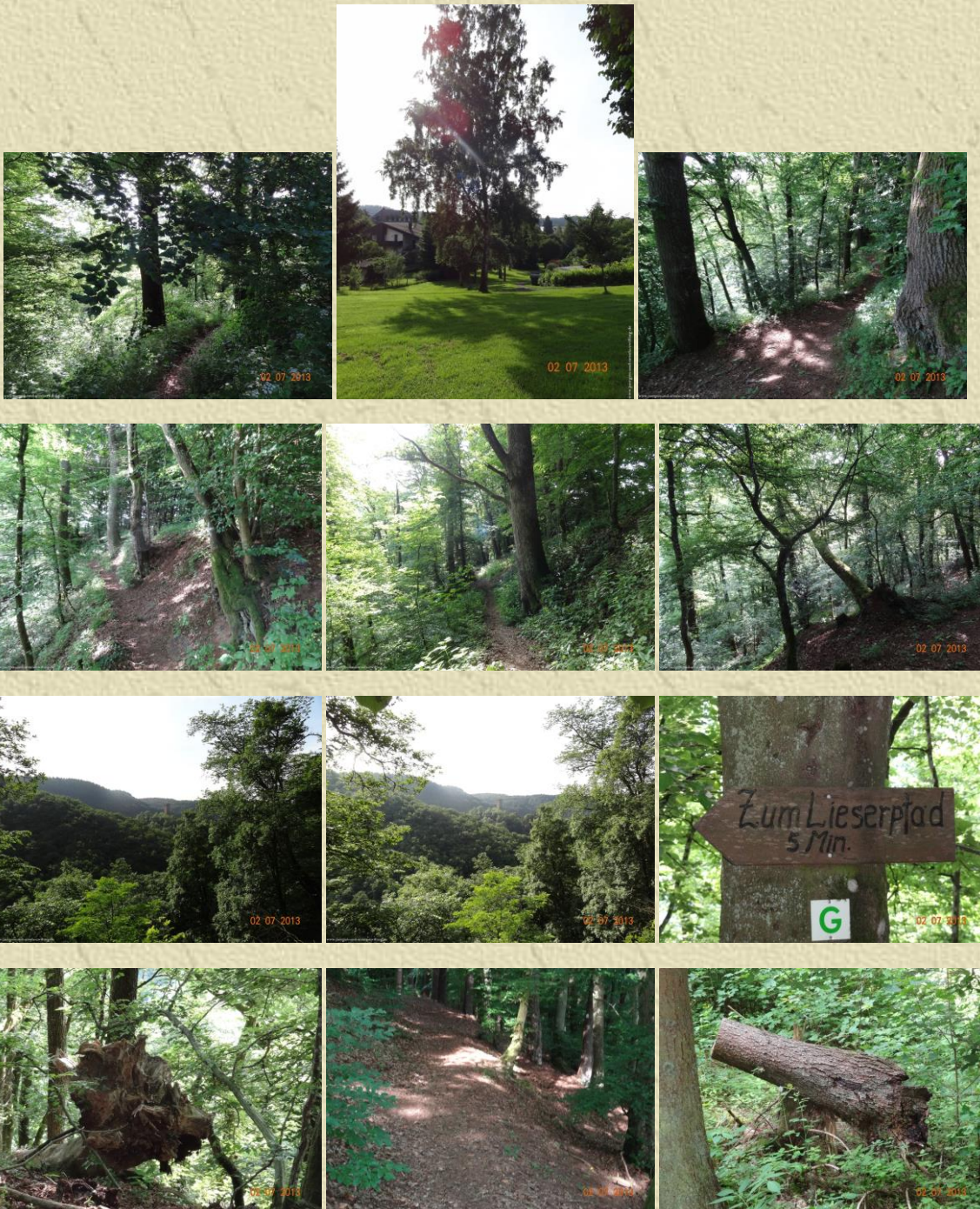


starten

am 17.05.2012 in



und folgen



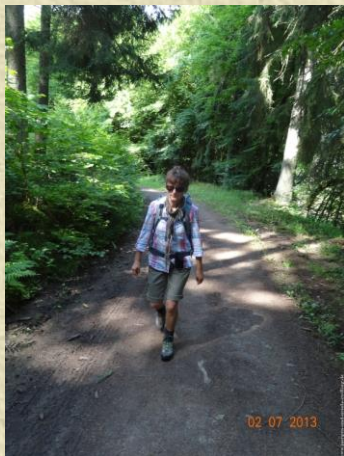


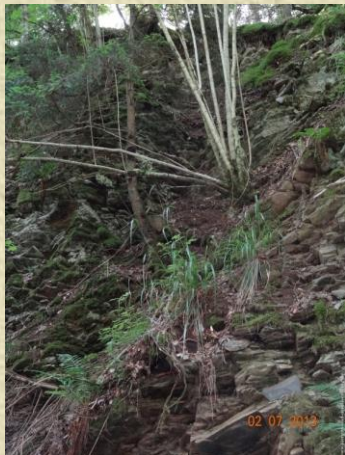
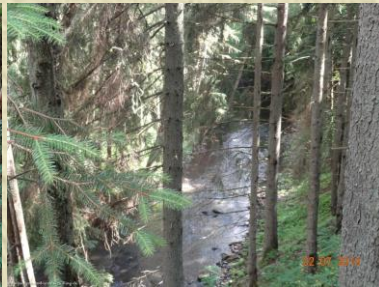




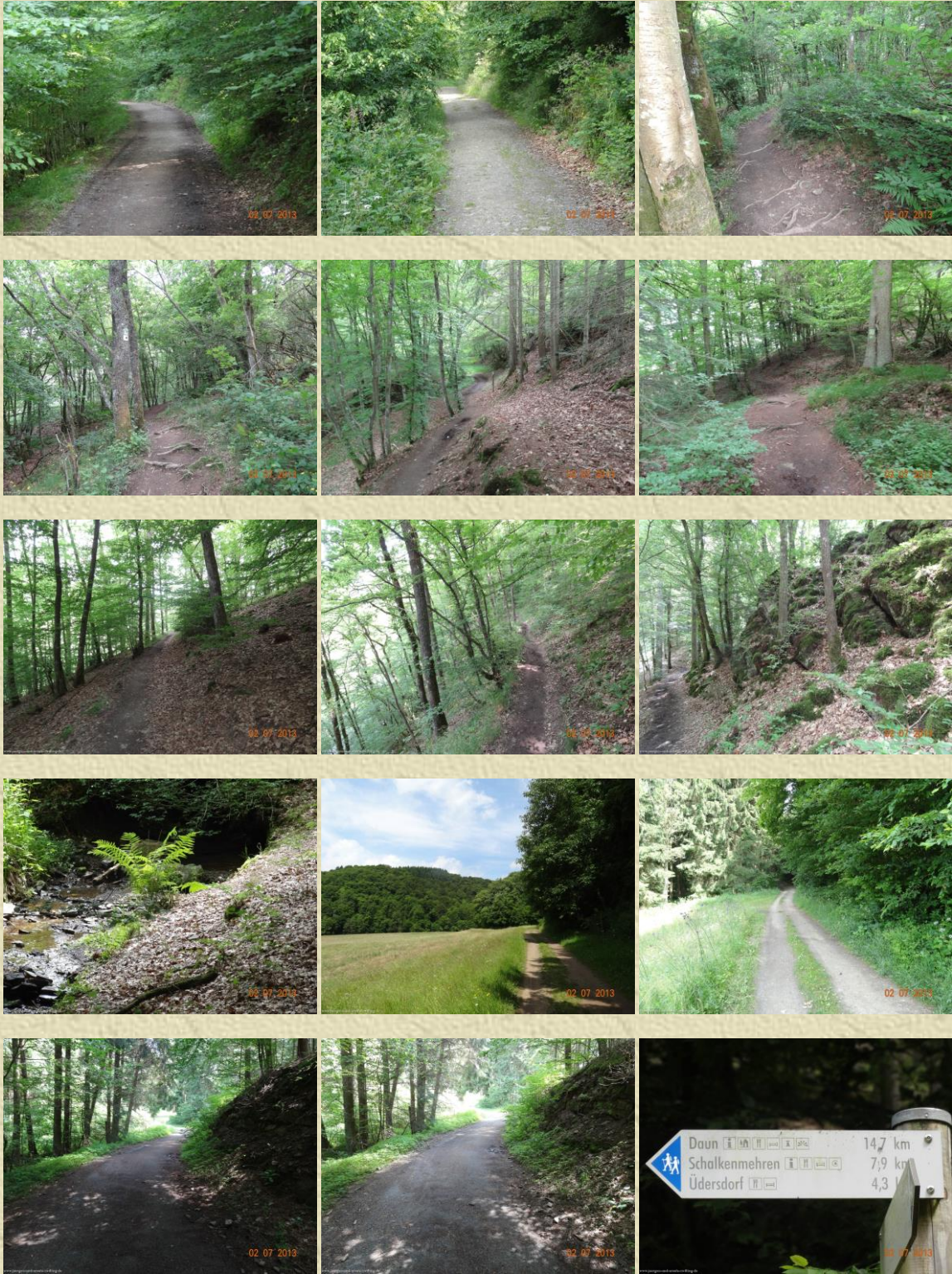












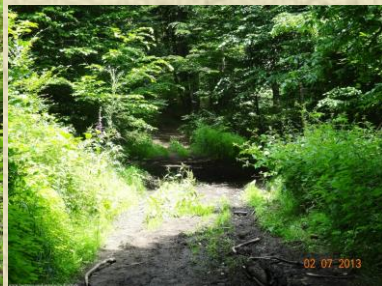








Dorn	11,0 km
Schalkenmehren	4,2 km
Observatorium Hoher List	2,9 km















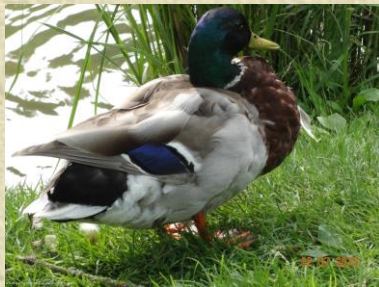


















**JEDER SUCHT HALT
HALT FÜR DAS UNERKLÄRLICHE
DAS LEBEN
REDUZIEREN WIR DIE SUCHE NACH HALT
AUF'S LEBEN
LIEGT DIESER NICHT
IM JUST FOR FUN
AUF PARTY'S
IM LICHTERGANZ DER GROßSTADT
IM LUXUS
IN GELD UND REICHTUM
BEI FALSCHEN FREUNDEN
USW.....
HALT FINDEST DU
WENN DU ZUFRIEDEN BIS
BEI DEINER FAMILIE
DORT IST DER WAHRE HALT**



Die Bilder können Sie einzeln auch noch einmal unter

<http://juergen-und-ursula-zwilling.de>
<https://www.facebook.com/profile.php?id=100001446625238>

ansehen.

Ergänzende Quellen: www.wikipedia.org und www.outdooractive.com

Impressum: Verantwortlich im Sinne des Pressegesetzes Jürgen und Ursula Zwilling, Rubensallee 49, 55127 Mainz - juergenzwilling@auc-zwilling.de - Tel: 06131/73591 - Fax: 06131/7925

Alle Texte und Bilder sind urheberrechtlich geschützt - keine Weitergabe oder Nutzung ohne schriftliche Zustimmung.

Haftungsausschluss: Die Tour beruht auf eigenen Wandererfahrungen und wurde sorgfältig bearbeitet und überprüft. Wir übernehmen jedoch keine Gewähr für die Aktualität, Richtigkeit, Vollständigkeit oder Qualität der bereitgestellten Informationen. Haftungsansprüche gegen uns, welche durch die Nutzung der angebotenen Information oder durch fehlerhafte oder unvollständige Informationen verursacht werden, sind grundsätzlich ausgeschlossen. Insbesondere schließen wir jede Haftung für den Fall aus, dass Nutzer die Streckbeschreibung fehl deuten und dadurch Schaden nehmen. Bitte informieren Sie sich daher vor jeder Tour über die Strecke beim örtlichen Verkehrsamt/Wanderverein oder an Hand von detaillierten Wanderkarten.