

Jürgen's und Ursula's Philosophische Bildwanderung

Gaichtspitze - Hahnenkamm - Tannheimer Tal – Österreich

(1 988 m ü. NN.) (Höhenmeter 950 - Streckenkilometer 12) (Anspruchsvolle Tour gute Kondition und absolute alpine Trittsicherheit erforderlich)

(Startpunkt Nesselwängle – Gaicht – Gaichtspitze – Hahnekamm – Schneetalalm - Nesselwängle)





Sünde

Sünde ist ein künstlicher Begriff

Wo der Mensch in Beziehung zu Gott tritt

Ein Reflex des Bewusstseins

Unzureichend zu sein

Geht der Blick ins Jetzt

Gibt's keine Sünde

Der Mensch ist von Natur gut

Er bringt sein Wesen selbst ein

Eigene Entfaltung – keine Sünde

Kein göttlicher Reflex

Keine Entschuldigung in Form von Sünde

Eigenverantwortung

Ein Geschenk der Natur

*(Jürgen Zwieling)
(<http://www.juergen-und-ursula-zwieling.de>)
Veröffentlicht am 19.03.2017*





Wir

starten am 19.06.2017 in *Nesselwängle*



an der

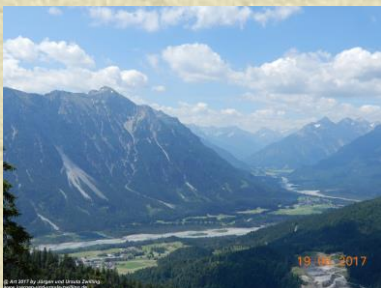
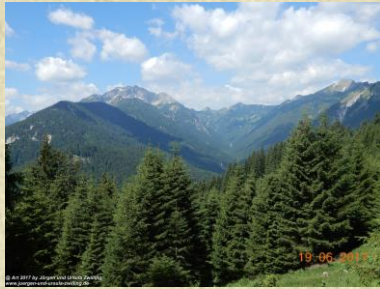




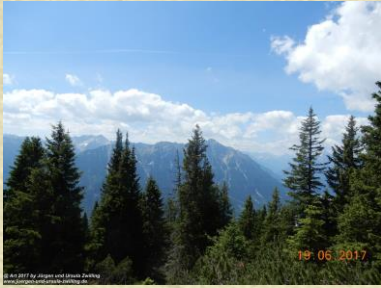








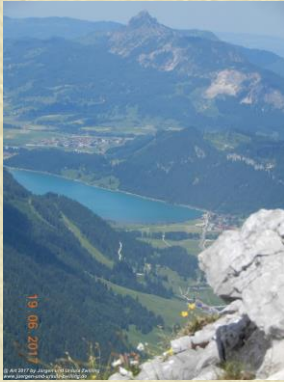


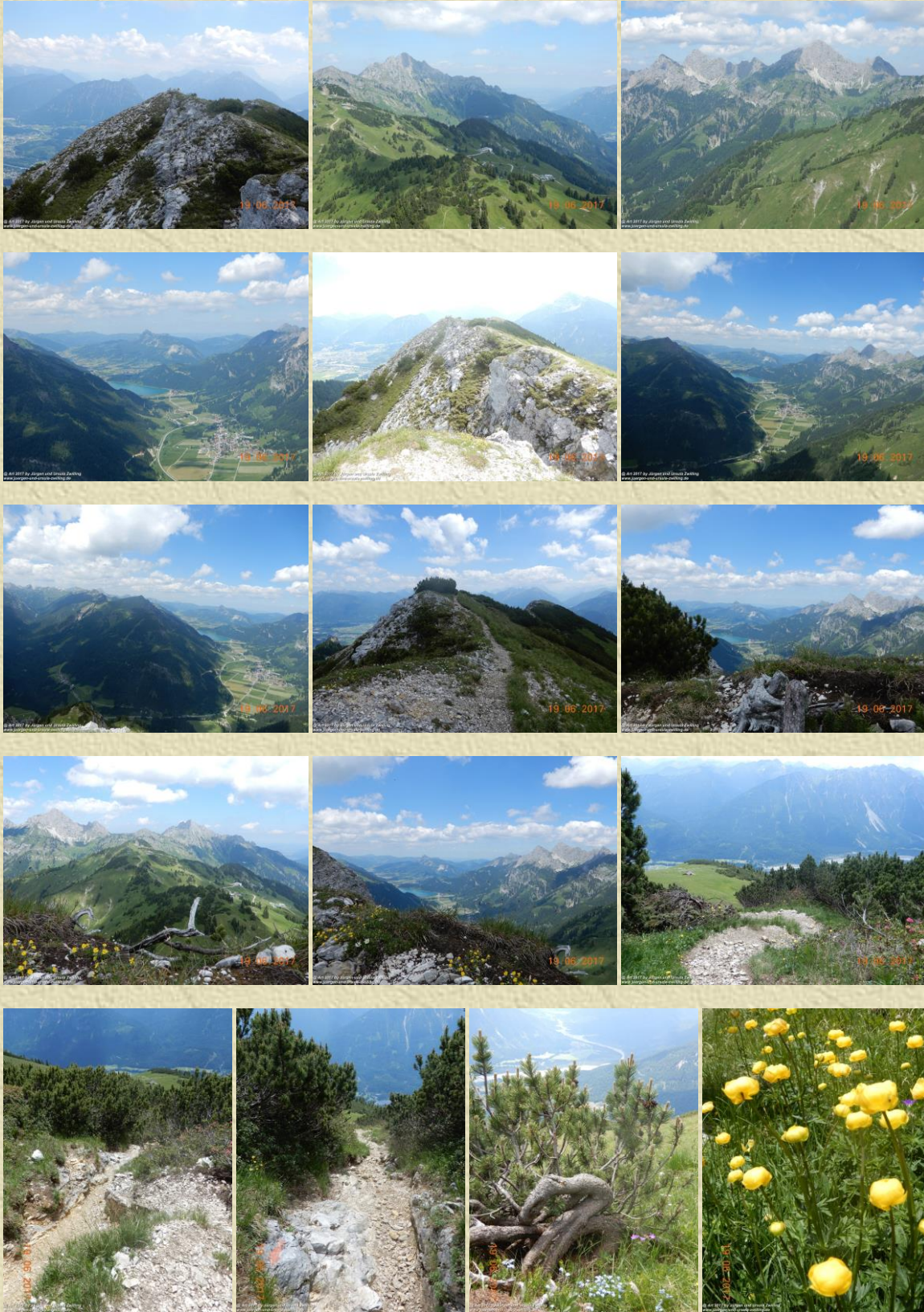










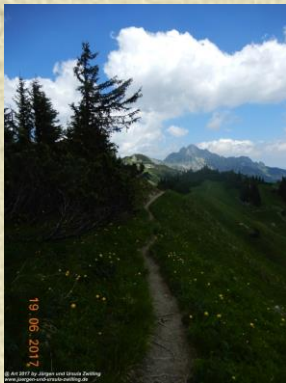
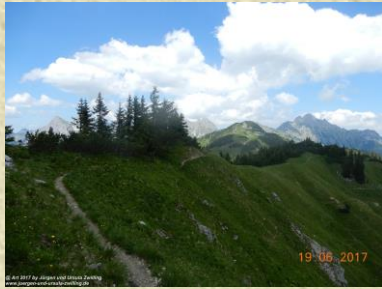










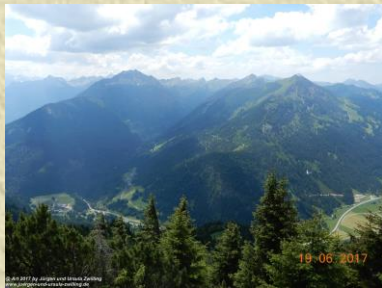




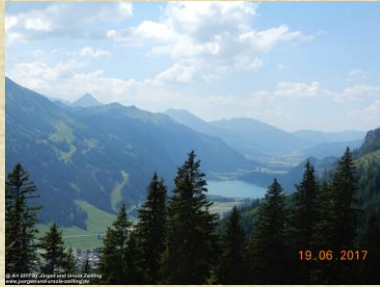


















Wir sagen „Danke“ für dieses Naturerlebnis.



Die Bilder können Sie einzeln auch noch einmal unter Fotografien zur Tour

<http://juergen-und-ursula-zwilling.de>

ansehen.

Ergänzende Quellen: www.wikipedia.org und www.outdooractive.com

Impressum: Verantwortlich im Sinne des Pressegesetzes Jürgen und Ursula Zwilling, Rubensallee 49, 55127 Mainz juergenzwilling@auc-zwilling.de oder ursulazwilling@auc-zwilling.de - Tel: 06131/73591 oder 0172/2907474 - Fax: 06131/7925

Alle Texte und Bilder sind urheberrechtlich geschützt – keine Weitergabe oder Nutzung ohne schriftliche Zustimmung.

Haftungsausschluss: Die Tour beruht auf eigenen Wandererfahrungen und wurde sorgfältig bearbeitet und überprüft. Wir übernehmen jedoch keine Gewähr für die Aktualität, Richtigkeit, Vollständigkeit oder Qualität der bereitgestellten Informationen. Haftungsansprüche gegen uns, welche durch die Nutzung der angebotenen Information oder durch fehlerhafte oder unvollständige Informationen verursacht werden, sind grundsätzlich ausgeschlossen. Insbesondere schließen wir jede Haftung für den Fall aus, dass Nutzer die Streckbeschreibung fehl deuten und dadurch Schaden nehmen. Bitte informieren Sie sich daher vor jeder Tour über die Strecke beim örtlichen Verkehrsamt/Wanderverein oder an Hand von detaillierten Wanderkarten.